

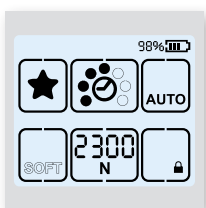
OR-T 130 / OR-T 260 / OR-T 450

MŰSZAKI ADATLAP

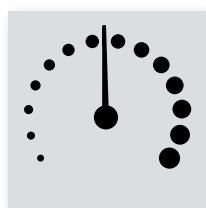
Pántológép műanyagszalagos pántoláshoz



JELLEMZŐK



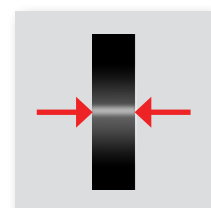
■ **Érintőképernyős felhasználói felület**
a paraméterek és eszközállapot információk egyszerű beállítása



■ **Fokozatmentes feszítési sebesség**
Gombnyomással szabályozható érzékeny termékek pántolásához



■ **Eltárolható beállítások**
az előre elmentett beállítások gyors, egyérintéses elérése



■ **Pántszalag befűzés visszajelzése**
a pántszalag megfelelő behelyezéséhez a kifogástalan kötésbiztonság érdekében

MŰSZAKIADATOK

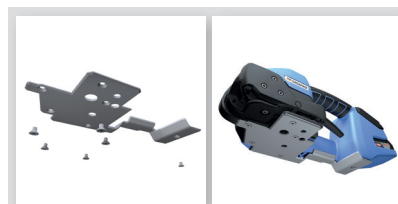


Pántológép	OR-T 130	OR-T 260	OR-T 450
Üzem mód	automatikus/félaautomatikus/ manuális	automatikus/félaautomatikus/ manuális	automatikus/félaautomatikus/ manuális
Feszítőerő tartomány	Standard Finom		
	400–1200 N 150–750 N	900–2500 N 400–1360 N	1300–4500 N 400–1600 N
Fokozatmentes feszítési sebességtartomány	0–290 mm/s	0–220 mm/s	0–120 mm/s
Tömeg (akkumulátorral együtt)	3.6 kg	3.8 kg	4.3 kg
Méret (H X SZ X M)	370 x 141 x 135 mm	370 x 141 x 135 mm	370 x 143 x 135 mm
Üzemi hőmérséklet	-10°C ... +40°C	-10°C ... +40°C	-10°C ... +40°C
Relatív páratartalom	max. 90%	max. 90%	max. 90%
Akkumulátor / töltő			
Töltő típusa	Bosch	Bosch	Bosch
Akkumulátor töltő feszültsége	100 vagy 110 vagy 230 V	100 vagy 110 vagy 230 V	100 vagy 110 vagy 230 V
Töltési idő	15–30 perc	15–30 perc	25–45 perc
Akkumulátor típusa	Bosch Li-Ion 18V, 2.0Ah	Bosch Li-Ion 18V, 2.0Ah	Bosch Li-Ion 18V, 4.0 Ah
Pántolási ciklus/feltöltés			
· Kis feszítőerő	800	800	800
· Közepes feszítőerő	600	400	500
· Nagy feszítőerő	400	200	300
Pántszalag			
Típus	PET (poliészter) PP (polipropilén)	PET (poliészter) PP (polipropilén)	PET (poliészter) PP (polipropilén)
Szélesség	9–10, 12–13 mm	12–13, 15–16 mm	15–16, 18–19 mm
Vastagság	PET 0.4–0.8 mm PP 0.5–0.8 mm	0.5–1.0 mm	0.8–1.3 mm
Jellemzők			
Az alkalmazott feszítőerő valós idejű kijelzése	•	•	•
Fokozatmentes feszítési sebesség	•	•	•
Eltárolható beállítások	•	•	•
Színkijelzés eszközállapot információkhoz	•	•	•
Pántszalag fűzés visszajelzése	•	•	•
Tisztítónyílás	•	•	•
Akkumulátor védelem	•	•	•
0-feszítőerő hegesztés	•	•	•

TARTOZÉKOK



■ **Védőborítás a kezelőpanelre**
kiegészítő védelem durvább fizikai
behatások ellen



■ **Védőborítás a szerszámtalpra**
durva felületeken történő
használat esetén



■ **Felfüggesztő készlet**
helyhez kötött alkalmazásokhoz

