

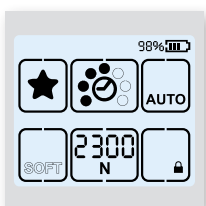
# OR-T 130 / OR-T 260 / OR-T 450

## DADOS TÉCNICOS

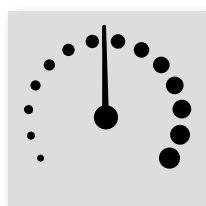
Ferramenta manual para cintagem plástica



## CARACTERÍSTICAS



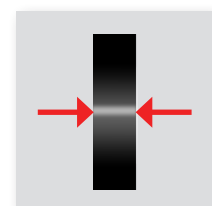
■ **Painel de controlo táctil** para um fácil ajuste dos parâmetros e informação ao operador sobre as definições da ferramenta



■ **Velocidade de tensionamento variável** controlada pela pressão exercida com os dedos. Ideal para embalagens frágeis



■ **Modo de cintagem favorito** definido para vários tipos de cintagens e à distância de um toque



■ **Indicação do alinhamento da cinta** confirma o correcto posicionamento da cinta, permitindo um processo de cintagem mais seguro

ESPECIFICAÇÕES TÉCNICAS

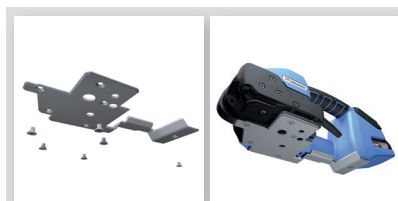


Ferramenta de cintagem	OR-T 130	OR-T 260	OR-T 450
Modo de operação	auto / semi / manual	auto / semi / manual	auto / semi / manual
Tensionamento	Standard Suave	400–1200 N 150–750 N	900–2500 N 400–1360 N
Velocidade de tensionamento	0–290 mm/s	0–220 mm/s	1300–4500 N 400–1600 N
Peso (incl. bateria)	3,6 kg	3,8 kg	0–120 mm/s
Dimensões (C x L x A)	370 x 141 x 135 mm	370 x 141 x 135 mm	4,3 kg
Temperatura do ambiente de trabalho	-10°C até +40°C	-10°C até +40°C	370 x 143 x 135 mm
Humidade relativa	até 90%	até 90%	-10°C até +40°C
<b>Bateria / carregador</b>			
Tipo de carregador	Bosch	Bosch	Bosch
Alimentação eléctrica	100 ou 110 ou 230 V	100 ou 110 ou 230 V	100 ou 110 ou 230 V
Tempo de carregamento	15–30 min	15–30 min	25–35 min
Tipo de bateria	Bateria de Li-Ion Bosch de 18V, 2.0Ah	Bateria de Li-Ion Bosch de 18V, 2.0Ah	Bateria de Li-Ion Bosch de 18V, 4.0Ah
Número de cintagens por carga da bateria	800	800	800
· Tensão baixa	600	400	500
· Tensão média	400	200	300
· Tensão alta			
<b>Cinta plástica</b>			
Tipo de cinta	PET (poliéster) PP (polipropileno)	PET (poliéster) PP (polipropileno)	PET (poliéster) PP (polipropileno)
Largura	9–10, 12–13 mm	12–13, 15–16 mm	15–16, 18–19 mm
Espessura	PET 0,4–0,8 mm PP 0,5–0,8 mm	0,5–1,0 mm	0,8–1,3 mm
<b>Características</b>			
Indicação em tempo real do tensionamento aplicado	•	•	•
Velocidade de tensionamento variável	•	•	•
Modo de cintagem favorito	•	•	•
Mudança de cor do painel de controlo para informação do estado da ferramenta	•	•	•
Indicação do alinhamento da cinta	•	•	•
Dispensar de partículas residuais	•	•	•
Proteção da bateria	•	•	•
Tensão de soldadura: 0	•	•	•

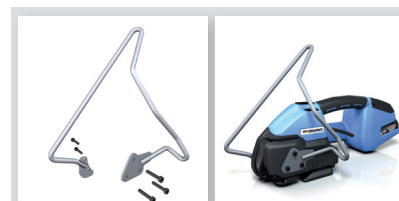
ACESSÓRIOS



■ **Cobertura de protecção do painel de controlo**  
para protecção adicional em ambientes adversos



■ **Placa de protecção da base**  
para utilizar em superfícies abrasivas



■ **Suspensor**  
para pontos de trabalho fixos

